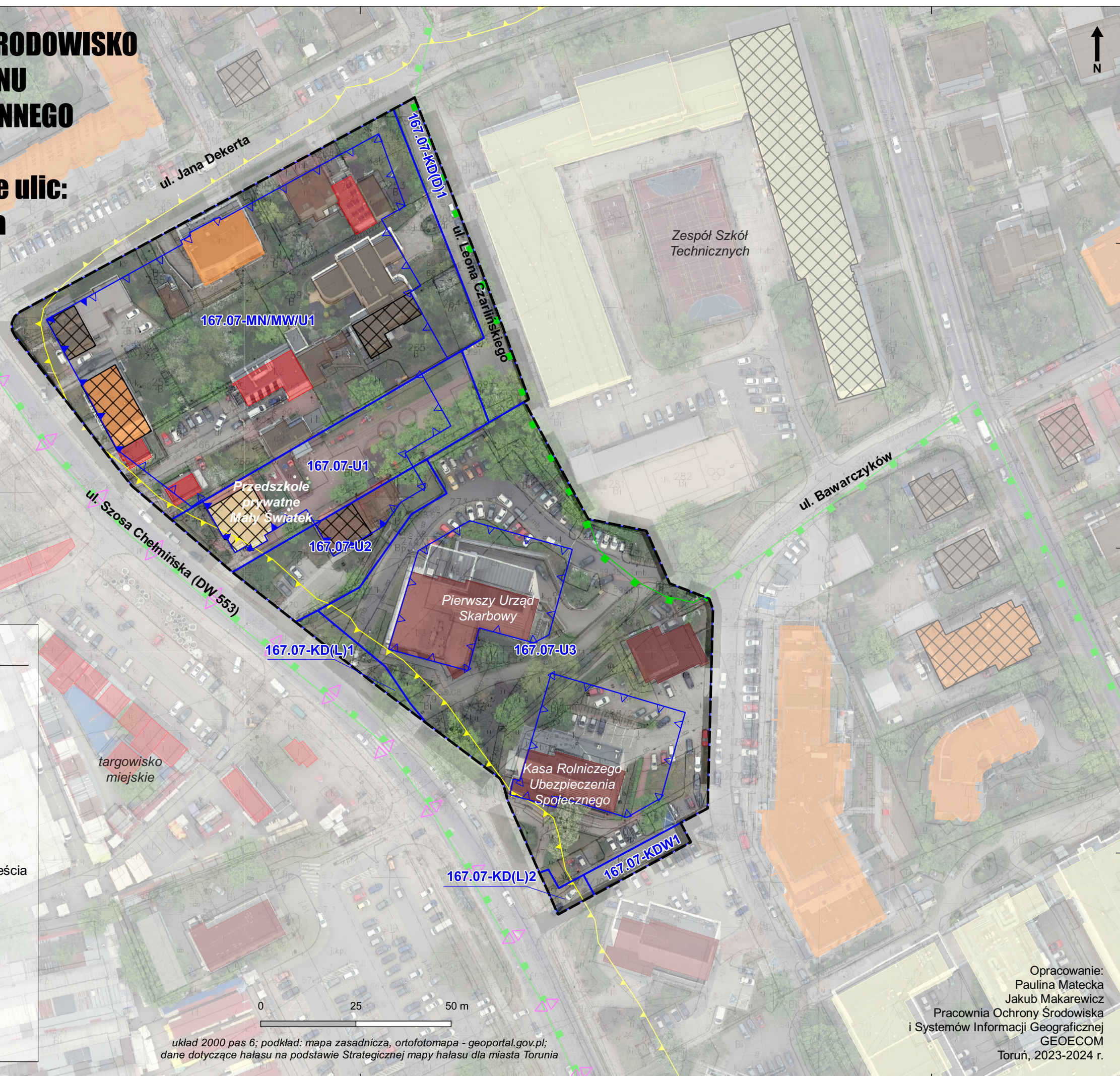


# PROGNOZA ODDZIAŁYWANIA NA ŚRODOWISKO DO PROJEKTU Miejscowego Planu Zagospodarowania Przestrzennego

dla terenu położonego w rejonie ulic:  
**Szosa Chelmińska, Jana Dekerta  
i Leona Czarlińskiego w Toruniu**

**- CZĘŚĆ GRAFICZNA -**



## Objaśnienia

- obszar objęty projektem planu
- budynek mieszkalny jednorodzinny
- budynek mieszkalny wielorodzinny
- budynek handlowo-usługowy
- budynek oświaty
- budynek użyteczności publicznej
- budynek gospodarczy, garaż
- budynek ujęty w Gminnej Ewidencji Zabytków
- historyczny układ urbanistyczny Chelmińskiego Przedmieścia
- kierunek sływu wód podziemnych
- główny kierunek hałasu komunikacyjnego
- zasięg oddziaływania hałasu drogowego powyżej 70 dB (pora dzień-wieczór-noc)
- Oznaczenia z rysunku miejscowego planu
  - nieprzekraczalne linie zabudowy
  - obowiązujące linie zabudowy
  - linie rozgraniczające tereny o różnym przeznaczeniu

układ 2000 pas 6; podkład: mapa zasadnicza, ortofotomapa - geoportal.gov.pl;  
dane dotyczące hałasu na podstawie Strategicznej mapy hałasu dla miasta Torunia

Opracowanie:  
Paulina Matecka  
Jakub Makarewicz  
Pracownia Ochrony Środowiska  
i Systemów Informacji Geograficznej  
GEOECOM  
Toruń, 2023-2024 r.