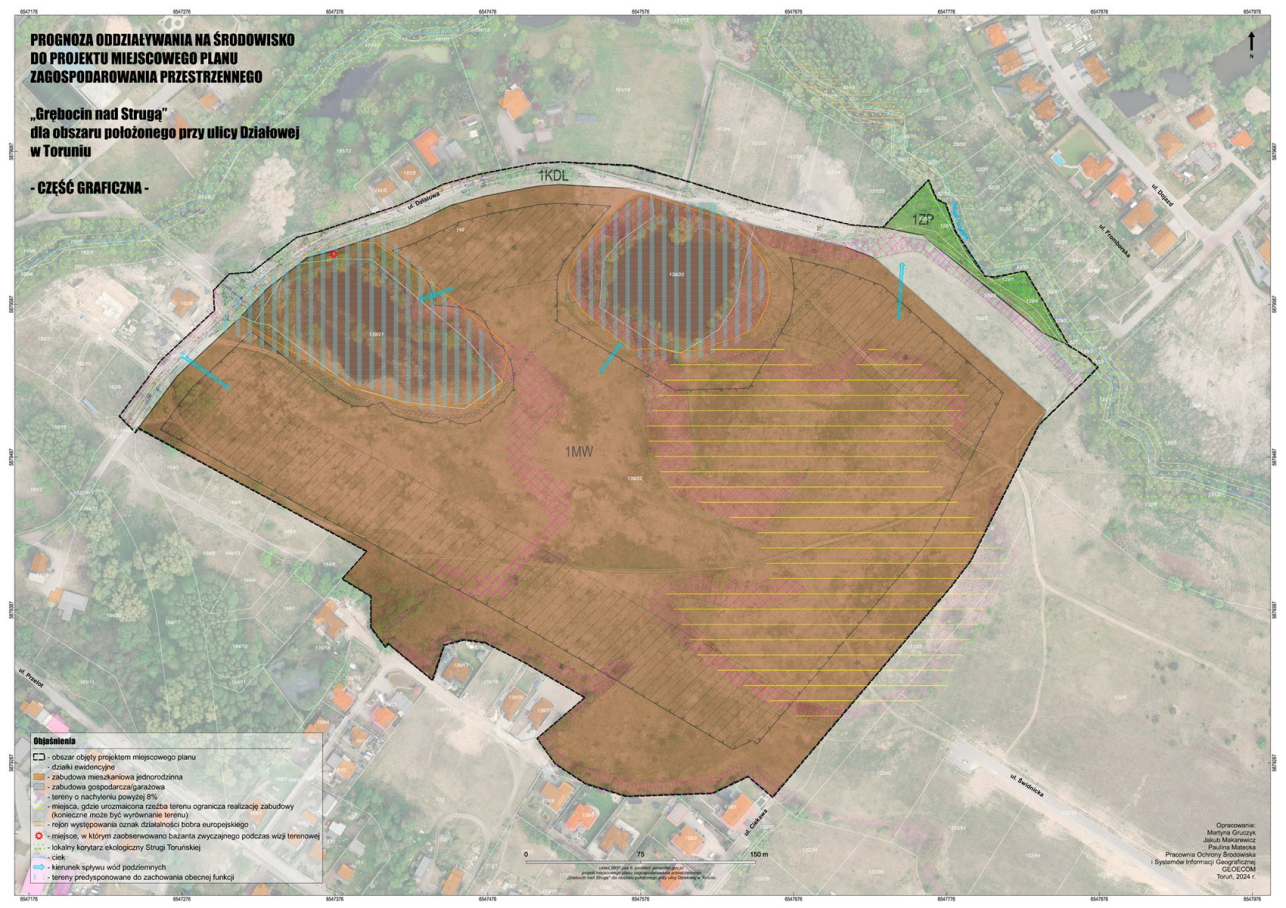


PRÓGNOZA ODDZIAŁYWANIA NA ŚRODOWISKO DO PROJEKTU MIEJSCOWEGO PLANU ZAGOSPODAROWANIA PRZESTRZENNEGO

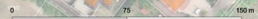
„Grębocin nad Strugą”
dla obszaru położonego przy ulicy Działowej
w Toruniu

- CZĘŚĆ GRAFICZNA -



Opisania

- obszar objęty projektem miejscowego planu
- dzielnica inwazyjna
- zabudowa mieszkaniowa jednorodzinna
- zabudowa gospodarcza/garażowa
- tereny o nachyleniu powyżej 8%
- miejsca, gdzie urozniczona rzeźba terenu ogranicza realizację zabudowy (konieczne może być wyrównanie terenu)
- region występowania oznak dzikalnolico bobra europejskiego
- miejsca, w którym zachodzenie warunków przyrodniczych podczas wycięcia drzew
- lokalny korytarz ekologiczny Strugi Torulskiej
- ciek
- kierunek spływu wód podziemnych
- tereny przyznawane do zachowania obecnej funkcji



Opracowanie:
Małgorzata Graczyk
Jakub Makarewicz
Paulina Matyska
Pracownia Ochrony Środowiska
i Systemów Informatycznych
GEOCOM
Toruń, 2024 r.