

**MIEJSCOWY PLAN
ZAGOSPODAROWANIA PRZESTRZENNEGO
DLA OBSZARU POŁOŻONEGO W REJONIE ULIC:
PODGÓRSKIEJ I GEN. J. DWERNICKIEGO
W TORUNIU**






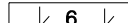
PROJEKT PLANU WYŁOŻONY DO PUBLICZNEGO WGLĄDU
w dniach od 2 lipca 2021 r. do 30 lipca 2021 r.

RYSUNEK PLANU skala 1:1 000

(obręb 67)



OZNACZENIA OBOWIĄZUJĄCE:

-  granica obszaru objętego planem
-  linie rozgraniczające tereny o różnym przeznaczeniu podstawowym
-  nieprzekraczalna linia zabudowy
-  obowiązująca linia zabudowy
-  granica strefy IV ochrony konserwatorskiej krajobrazu kulturowego elementów zewnętrznego pierścienia fortyfikacji Twierdzy Toruń
-  linie wymiarowe (wymiar w metrach)



PRZEZNACZENIE PODSTAWOWE TERENU:

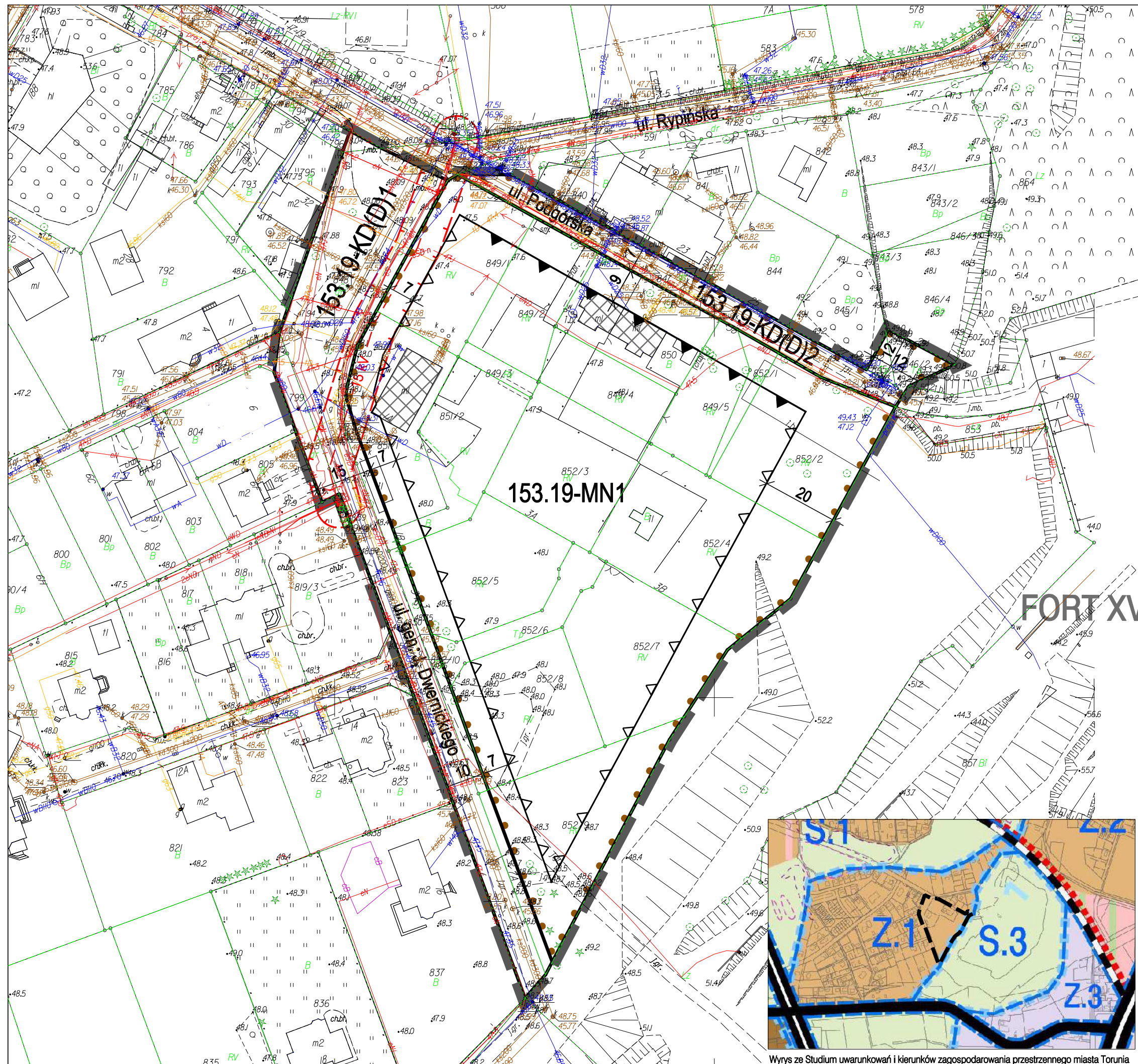
- MN - zabudowa mieszkaniowa jednorodzinna
- KD(D) - komunikacja - droga publiczna - ulica dojazdowa

SYMBOL TERENU:

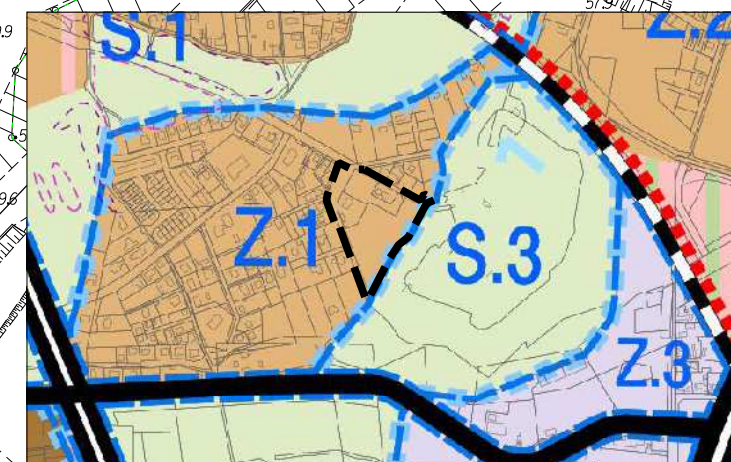
- 153.19- MN 1
- 153.19 - kolejny numer terenu o tym samym przeznaczeniu podstawowym
 - MN - symbol przeznaczenia podstawowego terenu
 - 1 - numer jednostki ustaleń studium
 - 153.19- MN 1 - numer planu miejscowego

OZNACZENIA INFORMACYJNE:

-  obiekty o wartościach historyczno-kulturowych
-  istniejąca napowietrzna linia elektroenergetyczna 15 kV z pasem technicznym



FORT XV



Wyrys ze Studium uwarunkowań i kierunków zagospodarowania przestrzennego miasta Torunia

ZAŁĄCZNIK nr 1
do Uchwały Nr
Rady Miasta Torunia
z dnia