

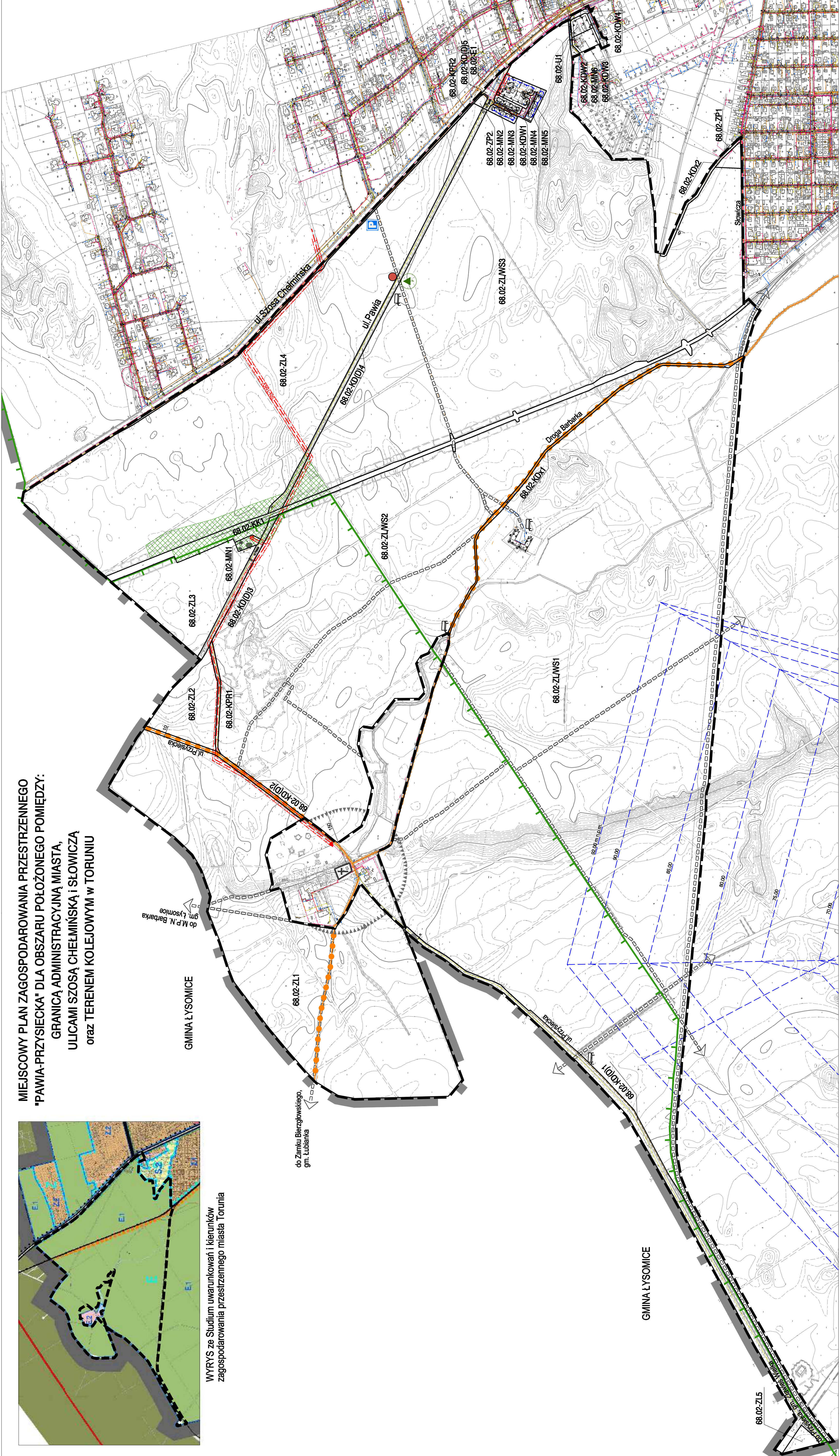


WYRYS ze Studium uwarunkowań i kierunków zagospodarowania przestrzennego miasta Torunia

MIEJSCOWY PLAN ZAGOSPODAROWANIA PRZESTRZENNEGO "PAWIA-PRZYŚCIEKA" DLA OBSZARU POŁOŻONEGO POMIĘDZY: GRANICĄ ADMINISTRACYJNĄ MIASTA, ULICAMI SZOSĄ CHELMIŃSKĄ I SŁOWICZĄ oraz TERENEM KOLEJOWYM W TORUNIU

GMINA ŁYSOMICIE

GMINA ŁYSOMICIE



- OZNACZENIA OBOWIĄZUJĄCE:**
- granica obszaru objętego planem
 - linia rozgraniczająca tereny o różnym przeznaczeniu lub różnych zasadach zagospodarowania
 - nieprzekraczalna linia zabudowy
 - nieprzekraczalna linia zabudowy po uzyskaniu właściwego odstępiwa
 - budynek adaptowany
 - bez zmiany obrysu zewnętrznego
 - linia wymiarowa z oznaczeniem wymiaru w metrach
 - strefa ochrony konserwatorskiej elementów
 - przedkolejowy węzeł drożnego
 - pas techniczny ograniczonego użytkowania od linii elektroenergetycznej 15kV

SYMBOL TERENU:
68.02-MN1
 kolejny numer terenu
 symbol przeznaczenia podziałowego terenu
 numer jednostki przestrzennej ustaleń studium
 numer planu miejscowego

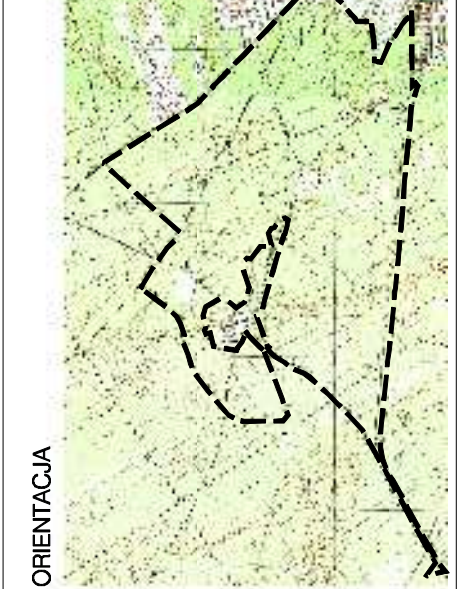
PRZEZNACZENIE TERENU:

MN	tereny zabudowy mieszkaniowej jednorodzinnej
Zp	tereny zabudowy usługowej
Zp	tereny zieleni urządzonej
ZLWS	tereny rekreacji i wypoczynku
KDJD	tereny komunikacji - drogi publicznej - drogi publicznej doposażonej
KDWD	tereny komunikacji - publiczna ścieżka pieszo-rowerowa
KPR	tereny komunikacji - ogólnodostępny ciąg pieszo-rowerowy
KDx	tereny komunikacji kolejowej - zamknięty
KK	tereny infrastruktury technicznej - elektroenergetyka
E	- stacja transformatorowa

- OZNACZENIA INFORMACYJNE:**
- granica administracyjna miasta
 - dopuszczalna lokalizacja parkingu leśnego
 - dopuszczalna orientacyjna linia podziałów wewnętrznych
 - orientacyjna lokalizacja ważniejszych miejsc odпочыtкy
 - orientacyjny przebieg ciągów pieszo-rowerowych poza liniami rozgraniczającymi tereny komunikacji
 - kołomyślo przebiegu przedkolejowego wezła drożnego poza granicami obszaru objętego planem
 - obiekty o wartościach historyczno-kulturowych
 - pomnik Dłaciej Polskie Matce Polski z 1933 r.
 - pomnik przyrody
 - granica Obszaru Chronionego Krajobrazu Stręły Krawczykowej i Kolonii Turystycznej
 - Specjalny Obszar Ochrony Śladisk Natura 2000 - Leniwa w Barance
 - istniejąca napowietrzna linia elektroenergetyczna SN 15kV
 - istniejące stacje transformatorowe
 - powierzchnia i rzędne ograniczenia wysokości zabudowy (wg dokumentacji rejonacyjnej lotniska Toruń)
 - nieprzekraczalna linia zabudowy poza granicami obszaru objętego planem zgodnie z obowiązującym odrębnym aktem prawa miejscowego
 - obszar orientarza zniechęlający się poza granicami obszaru objętego planem
 - strefa ograniczeń (R-150 m od granicy orientarza)

MIEJSCOWY PLAN ZAGOSPODAROWANIA PRZESTRZENNEGO "PAWIA-PRZYŚCIEKA" DLA OBSZARU POŁOŻONEGO POMIĘDZY: GRANICĄ ADMINISTRACYJNĄ MIASTA, ULICAMI SZOSĄ CHELMIŃSKĄ I SŁOWICZĄ oraz TERENEM KOLEJOWYM W TORUNIU

RYSUNEK PLANU skala 1:2 000 (obopę: 25 31)
 0 25 50 100 200 m
 POZIOMOKALINOWA



PROJEKT PLANU WYŁOŻONY DO PUBLICZNEGO WGLĄDU
 w dniach od 23.04.2014r. do 18.05.2014r.
 ZAŁĄCZNIK nr 1
 do Uchwały Rady Miasta Torunia Nr z dnia r.